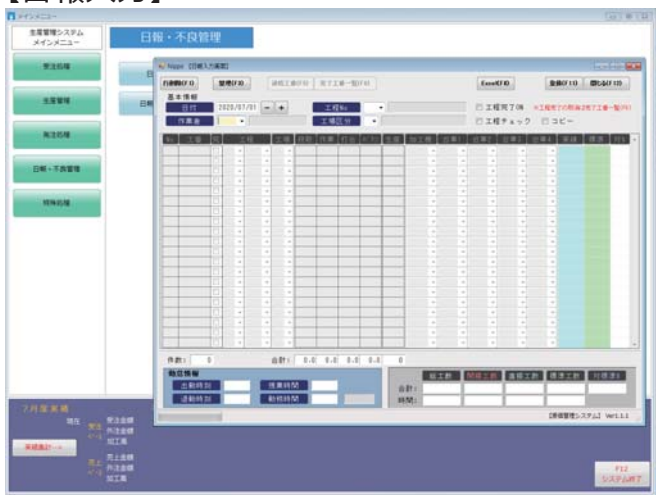
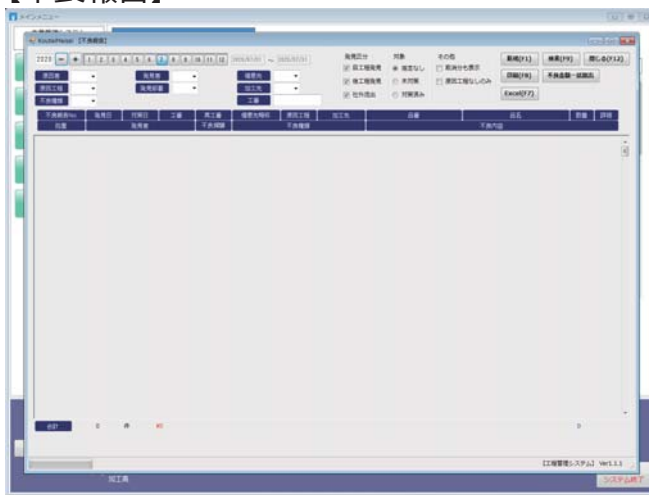


SINS-Adv 連携システム

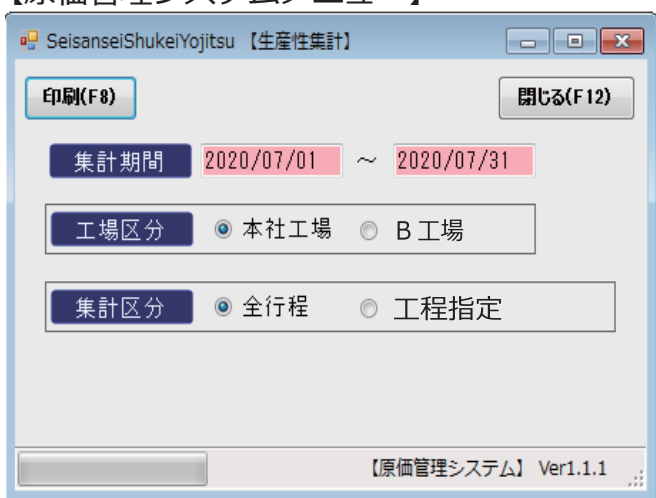
【日報入力】



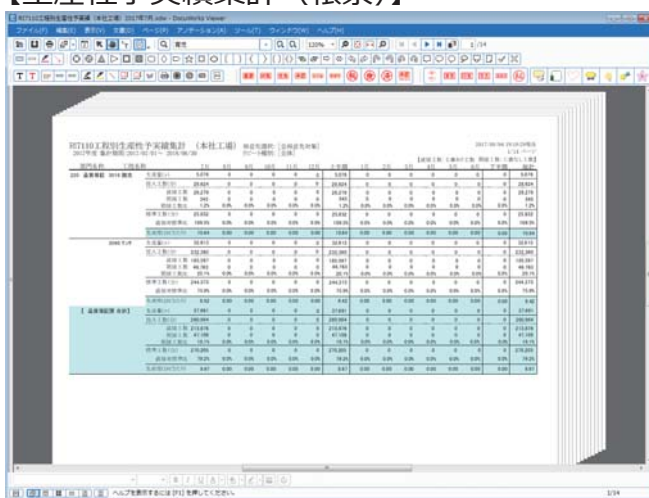
【不良報告】



【原価管理システムメニュー】



【生産性予実績集計（帳票）】



システム機能一覧

日報処理

- 日報入力
- 台車登録

不良報告処理

- 不良報告書作成
- 不良報告書検索
- 不良金額算出

原価管理システム

- 生産性集計
- 仕掛集計システム
- 仕掛集計（月次決算）

帳票

- 工程別生産性予実績（標準工数）
- 工程別生産性予実績（採算工数）
- 部門グループ別生産性予実績
- ※登録工場別出力が可能

動作環境

Server
 CPU : Intel Xeon プロセッサー 又は同等 CPU
 memory : 8GB 以上
 Disk : 200GB 以上
 OS : Microsoft Windows Server
 Database : Microsoft SQL Server
 Client
 CPU : Intel Core i3 以上
 memory : 4GB 以上
 Disk : 2GB 以上
 OS : Microsoft Windows7、Windows10
 etc : .net Framework 4.5.2 以上

システム価格

※導入例 SINS パッケージ基本価格	1 式	¥3,000,000
1 サーバ（サブスクリプション）	1 式	¥50,000
1 クライアント（サブスクリプション）	21 式	¥378,000
サーバ保守	1 式	¥180,000
クライアント保守	21 式	¥756,000
注）導入費用、ハードウェア費用などは含まず		
※SINS-Adv（アドバンスパッケージ）連携システム	1 式	¥480,000

お問い合わせ

株式会社三松 092.926.4711

onayami_kaiketsu@sanmatsu.com



SANMATSU CORPORATION